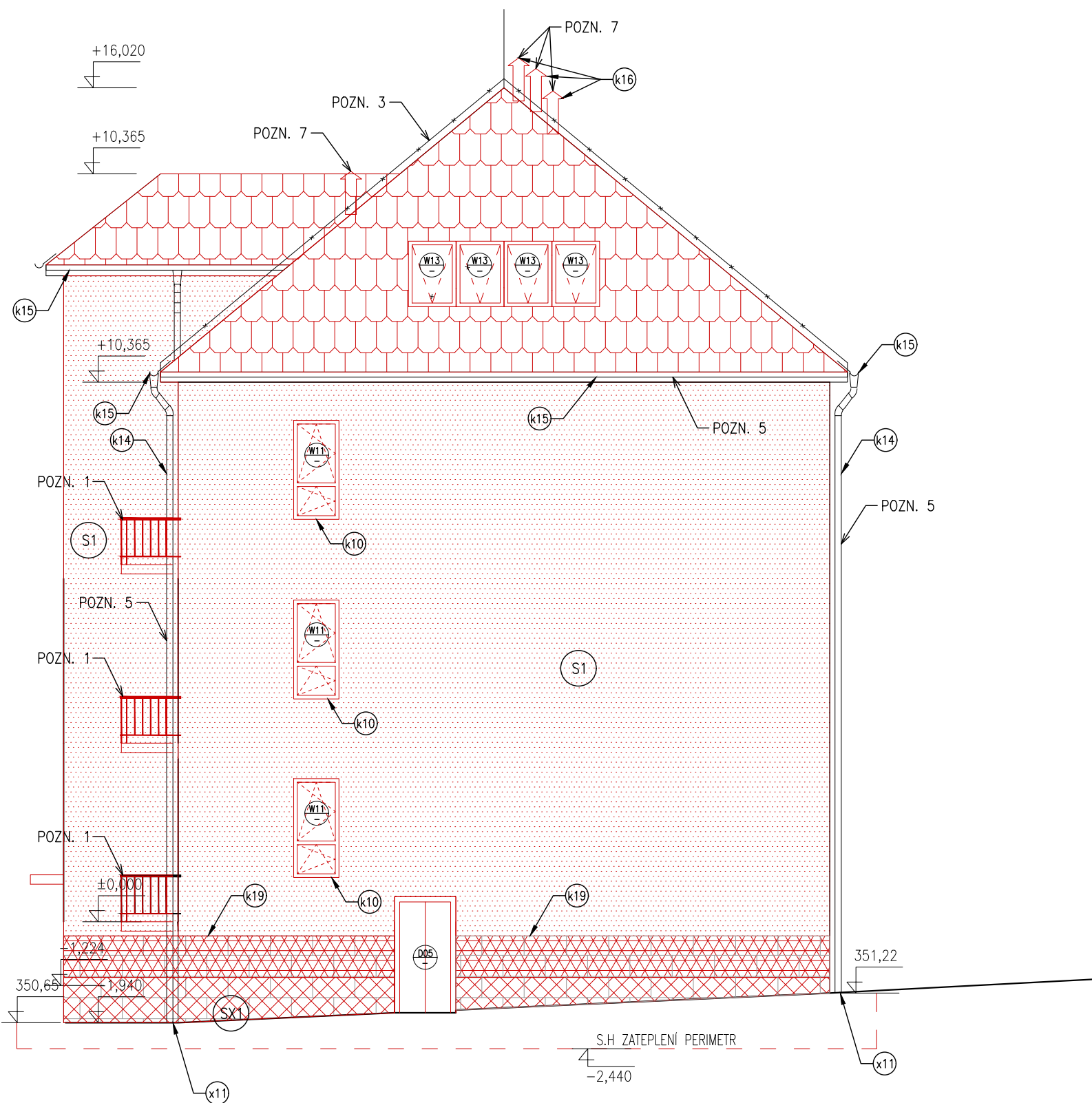


POHLED JIŽNÍ – NOVÝ STAV




LEGENDA NAVRŽENÝCH ÚPRAV:

- POZN.1 NOVÉ ZÁBRADLÍ  
POZN.2 VYSPRAVENÉ PODESTY BALKONU  
POZN.3 NOVÉ HROMOSVODY  
POZN.4 NOVÁ STŘÍŠKA NAD VSTUPEM  
POZN.5 NOVÉ OKAPOVÉ ŽLABY A SVODY  
POZN.6 VYZDĚNÝ PROSTOR PRO BATERIE K FVE PANELŮM  
POZN.7 VĚTRACÍ KOMÍNEK S PROTIDEŠTOVOU STŘÍŠKOU  
POZN.8 NOVÉ BETONOVÉ SCHODY V PODKROVÍ  
POZN.9 OTVORY PRO ODVODNĚNÍ KONSTRUKCE BÍLÉ VANY  
POZN.10 VZT JEDNOTKA NA FASÁDĚ  
POZN.11 REVIZNÍ DVÍŘKA 1200x350mm(PŘÍSTUP K PROTIPOŽÁRNÍM KLAPKÁM)  
POZN.12 PROSKLENÁ STĚNA DO OCELOVÉHO RÁMU, VČETNĚ PROSKLENÝCH DVEŘÍ  
POZN.13 ZÁKLADY PRO PROSTOR NA BATERIE FVE  
POZN.14 SANACE SUTERÉNNÍCH PROSTOR – PODROBNĚ VIZ. TECHNICKÁ ZPRÁVA  
POZN.15 DŘEVĚNÝ POHLEDOVÝ OBKLAD

LEGENDA MATERIÁLŮ:

- CERTIFIKOVANÝ ETICS:  
TEPELNÁ IZOLACE MV tl.160mm
- CERTIFIKOVANÝ ETICS:  
NA KAMENNÝ OBKLAD  
TEPELNÁ IZOLACE MV tl.160mm  
KAMENNÝ OBKLAD BUDE VYROVNÁN DO ROVINY PRO  
MOŽNOST ZATEPLENÍ
- NAD TERÉNEM:  
ETICS:  
TEPELNÁ IZOLACE EPS PERIMETRICKÝ tl.160mm  
POD TERÉNEM:  
ZATEPLENÍ SOKLU:  
TEPELNÁ IZOLACE EPS PERIMETRICKÝ tl.160mm
- ZATEPLENÍ BALKÓNU:  
ETICS:  
TEPELNÁ IZOLACE EPS 100S tl.50mm (zespodu i zhora)
- NOVÁ STŘEŠNÍ KRYTINA:  
KERAMICKÉ STŘEŠNÍ TAŠKY – BARVA ŠEDÁ
- POŽADOVANÉ VLASTNOSTI JEDNOTLIVÝCH MATERIÁLŮ (MATERIÁLOVÁ SPECIFIKACE, SOUČ. TEP. VODIVOSTI, DIFÚZNÍ ODPOR APOD.) JSOU UVEDENY V TECHNICKÉ ZPRÁVĚ V PŘÍSLUŠNÉ KAPITOLE

– ÚROVEŇ PODLAHY 1.NP BUDOVY BÝVALÉHO ŠTÁBU ±0,000 = 352,59 m.n.m

HLAVNÍ PROJEKTANT:		ZPRACOVATEL ČÁSTI:		Vypracoval:	
		Energy Benefit Centre a.s.		Ing. Pavla Patočková	
		Křenova 438/3, 162 00 Praha 6			
		tel.: +420 270 003 300		Zodpovědný projektant:	
		e-mail: kontakt@energy-benefit.cz		Ing. Vladimír Fiedler	
internet: www.energy-benefit.cz					
STAVEBNÍK:					
Královéhradecký kraj					
Pivovarské náměstí 1245, 500 03 Hradec Králové					
PROJEKT:					
Stavební úpravy objektu č.p. 426 v Novém Městě nad Metují spojené s kompletní přestavbou pro nové využití výuky odborného výcviku (kadeřnictví, kosmetika) a pro domov mládeže					
MÍSTO STAVBY: č.p. 426, ul. T.G.Masaryka, 549 01 Nové Město nad Metují, pozemky st. 722 v k.ú. Nové Město nad Metují [706442]					
ČÁST, PROFESE:					
D.1.1 ARCHITEKTONICKO-STAVEBNÍ ŘEŠENÍ					
VÝKRES:				Měřítka:	Č.výkr.:
POHLED JIŽNÍ - NOVÝ STAV				1:100	D.1.1 26